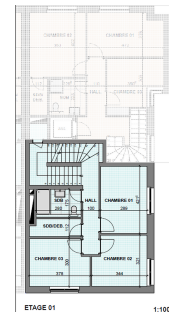
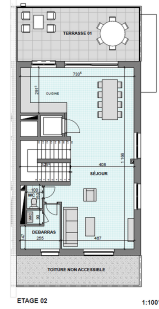




image non contractuelle



DESCRIPTION DU BIEN

NOUVEAU PROJET A KEISPELT !! Nous sommes fiers de vous présenter le TOUT nouveau projet résidentiel VILLA VERDE à Keispelt. Le projet VILLA VERDE offrira à ses résidents un environnement champêtre et calme, avec un accès aisé aux agglomérations de Mersch, Mamer et Luxembourg-ville. Lot B-02 : Penthouse duplex NEUF 3 ou 4 chambres à coucher de 135.52 m² aux 1er et 2ième étages avec terrasse de 27,06m². Classe énergétique A/A/A ou A/B/A, chauffage sol et triple vitrage pour un confort sans égal. Le projet résidentiel VILLA VERDE est composé de deux bâtiments accolés de quatre niveaux. L'appartement dispose d'une grande terrasse exposée SUD-OUEST donnant sur les champs et la forêt « Groussbësch » à Kehlen. Composition : Au 2ième étage : • 1 séjour avec cuisine ouverte de 61,08m² • 1 WC séparé • 1 débarras • 1 terrasse 27,06 m² • 1 emplacement de parking intérieur en option Au 1er étage : • 1 chambre 12,17m² • 1 chambre 10,31m² • 1 chambre 10,71m² • 1 salle de bain 4,90m² • 1 SDB / Débarras 3,42m² Le 1er étage...

CARACTÉRISTIQUES

Nombre de pièces : 7
Nb. de chambre(s) : 4
Surface : 143.03m²
Nb. de sdb : 1
Cuisine équipée : Non

PASSEPORT ÉNERGÉTIQUE

Classe de performance énergétique



Classe d'émissions de CO2



✓ Real immo

📍 4 rue Michel Rodange L-2430
☎ +352 691 50 20 20
✉ info@real-immo.lu
🌐 <https://www.real-immo.lu/detail-357>